

MEMORIA
AUTISMO
HUELVA
ÁNSARES
2022



ÍNDICE

1 CARTA DEL PRESIDENTE

5 FORMAMOS PARTE

2 ¿QUIÉNES SOMOS?

6 HITOS 2022

3 EL EQUIPO: ORGANIGRAMA

7 RESUMEN 2022

4 NUESTROS SERVICIOS

1 CARTA DEL PRESIDENTE



EL AÑO 2022 HA SIDO UN PERIODO DE GRANDES RETOS Y PROYECTOS PARA TODAS LAS FAMILIAS QUE CONFORMAMOS AUTISMO HUELVA ÁNSARES. SUPUSO LA ESTABILIZACIÓN EN UNAS MEDIDAS COVID, QUE, AUNQUE SIGUEN AFECTÁNDONOS, (NO PODEMOS OLVIDAR QUE HOY EN DÍA COMO CENTRO SOCIOSANITARIO SIGUE SIENDO OBLIGATORIO EL USO DE MASCARILLAS EN NUESTRA SEDE), HEMOS SABIDO VIVIR CON ELLAS Y HACERLA NUESTRAS,

SEGUIMOS CRECIENDO CON LA LLEGADA DE NUMEROSAS FAMILIAS, SIENDO YA MÁS DE CIENTO OCHENTA FAMILIAS LAS QUE CONFORMAMOS LA ENTIDAD.

DURANTE EL PASADO AÑO, HEMOS ATENDIDO A CASI UN CENTENAR DE PRIMERAS VISITAS, ALCANZANDO EN TODO MOMENTO EL MÁXIMO DE CAPACIDAD DEL CAIT DE ÁNSARES, SUPERANDO EL CENTENAR DE USUARIOS EN UNIDAD TERAPÉUTICA, CONSOLIDANDO EL SERVICIO DE TERAPIA EN CONTEXTO. HEMOS LLEGADO A LA SIERRA DE HUELVA GRACIAS AL CONVENIO DE COLABORACIÓN CON EL AYUNTAMIENTO DE CORTECONCEPCIÓN,

LAS ACTIVIDADES DE OCIO INCLUSIVO Y RESPIRO FAMILIAR SE HAN ASENTADO EN EL CALENDARIO DE LA ENTIDAD, ORGANIZANDO ACTIVIDADES SEMANALES, TALES COMO PISCINA Y MULTIDEPORTE. AÑADIENDO UN PLAN DE RESPIROS FAMILIARES DE UN DÍA, O DE FIN DE SEMANA COMPLETO.

EL MAYOR RETO DE LA ENTIDAD PARA ESTE 2023, ES CONTINUAR CON EL TRABAJO LLEVADO HASTA AHORA, ENFOCANDO TODOS LOS ESFUERZOS EN LA AMPLIACIÓN DE LA PLAZAS CONCERTADAS PARA EL CENTRO DE DÍA DE LA ENTIDAD, EL CUAL ESPERA DESDE 2020, LA RESPUESTA DE LA ADMINISTRACIÓN PARA PODER LLEVARSE A CABO.

TODO ESTO Y MUCHO MÁS LO PODREMOS CONSEGUIR JUNTOS.

Agustín Jiménez Gómez.
Presidente Autismo Huelva Ánsares.

C. CONDADO, 12, 21005
HUELVA

2 ¿QUIÉNES SOMOS?

LA ASOCIACIÓN AUTISMO HUELVA "ÁNSARES" ES UN PROYECTO QUE INICIA UN GRUPO DE PADRES A FINALES DE LA DÉCADA DE LOS NOVENTA (AÑO 1999) PARA DAR RESPUESTA A LA NECESIDAD DE QUE EXISTA UNA ENTIDAD QUE TRATE DE FORMA ESPECÍFICA EL TRASTORNO DE ESPECTRO AUTISTA DE SUS HIJOS/AS EN HUELVA Y PROVINCIA.



MISIÓN

MEJORAR LA CALIDAD DE VIDA DE LAS PERSONAS CON TEA Y SUS FAMILIARES, ACOMPAÑARLES PARA LOGRAR SU INCLUSIÓN SOCIAL, OFRECIENDO PARA ELLOS SERVICIOS ESPECIALIZADOS Y APOYOS A LO LARGO DE TODO SU CICLO VITAL.

VISIÓN

SER EL REFERENTE EN LA PROVINCIA DE HUELVA COMO ENTIDAD COMPROMETIDA EN MEJORAR LA CALIDAD DE VIDA DE LAS PERSONAS CON TEA Y SUS FAMILIAS, BUSCANDO ALIANZAS CON OTRAS ENTIDADES Y CON LA ADMINISTRACIÓN.

VALORES

- APRENDIZAJE CONTINUO
- COMPROMISO SOCIAL
- TRABAJO EN EQUIPO
- INTERVENCIÓN CENTRADA EN LA PERSONA
- DERECHOS

C. CONDADO, 12, 21005
HUELVA

3 EL EQUIPO: ORGANIGRAMA

ASAMBLEA GENERAL

JUNTA DIRECTIVA

COMISIÓN DE DIRECCIÓN

GESTIÓN DE RECURSOS

COORDINACIÓN TÉCNICA

GESTIÓN DE PERSONAS:
TRABAJADORES Y VOLUNTARIOS

OCIO Y RESPIRO FAMILIAR

FORMACIÓN

RESPONSABLE DE ADMINISTRACIÓN

TRABAJO SOCIAL

RESPONSABLE DE CENTRO DE DÍA

COORDINADOR TERAPÉUTICO

ADMINISTRACIÓN Y FINANZAS

PROYECTOS

CALIDAD

REDES SOCIALES Y COMUNICACIÓN

CENTRO DE DÍA

UNIDAD TERAPÉUTICA

EVALUACIÓN Y DIAGNÓSTICO

CAIT

C. CONDADO, 12, 21005 HUELVA

4 NUESTROS SERVICIOS

CENTRO DE ATENCIÓN TEMPRANA (CAIT)

CONCERTADO CON LA CONSEJERÍA DE SALUD Y FAMILIA DE LA JUNTA DE ANDALUCÍA, CON EL NICA 28891.

ES UNA UNIDAD ASISTENCIAL SANITARIA ESPECIALIZADA, CON INFRAESTRUCTURA ADECUADA Y PERSONAL MULTIDISCIPLINAR. PRESTA, EN ESTRECHA COLABORACIÓN CON OTROS RECURSOS SANITARIOS, SOCIALES Y EDUCATIVOS, UNA ADECUADA ATENCIÓN INTEGRAL AL PEQUEÑO/A.

EL OBJETIVO DE NUESTRO CENTRO ES INTERVENIR EN LA POBLACIÓN INFANTIL DE 0 A 6 AÑOS, SU FAMILIA Y SU ENTORNO. DANDO RESPUESTA DE FORMA INMEDIATA A LAS NECESIDADES TRANSITORIAS O PERMANENTES, QUE PRESENTAN LOS NIÑOS Y NIÑAS CON TRASTORNOS EN SU DESARROLLO, O QUE TIENEN EL RIESGO DE PADECERLOS.



40 FAMILIAS BENEFICIARIAS



C. CONDADO, 12, 21005
HUELVA

CENTRO DE DÍA (CD)

CONCERTADO CON LA CONSEJERÍA PARA LA IGUALDAD, POLÍTICAS SOCIALES Y CONCILIACIÓN DE LA JUNTA DE ANDALUCÍA.

ES UN SERVICIO DEDICADO A ATENDER ESPECÍFICAMENTE Y DE FORMA INTEGRAL, BRINDANDO APOYO A LA UNIDAD DE CONVIVENCIA, A PERSONAS CON TRASTORNOS DEL ESPECTRO DEL AUTISMO, QUE SE ENCUENTRAN EN SITUACIÓN DE DEPENDENCIA, MAYORES DE 16 AÑOS Y QUE HAN TERMINADO SU CICLO, O ETAPA ESCOLAR.

LOS OBJETIVOS QUE SE MARCAN ESTÁN DISEÑADOS PARA DESARROLLAR, MANTENER, INCREMENTAR Y OPTIMIZAR EL FUNCIONAMIENTO INDEPENDIENTE DE LOS USUARIOS EN HABILIDADES DE AUTOCUIDADO, DESARROLLO PERSONAL, DESARROLLO FÍSICO, DESARROLLO EMOCIONAL, SOCIALIZACIÓN, COMUNICACIÓN E INTERESES PERSONALES.

ESTE RECURSO DESARROLLA ACTIVIDADES EN ENTORNOS COMUNITARIOS, CON EL OBJETIVO DE LOGRAR UNA MAYOR INTEGRACIÓN Y NORMALIZACIÓN. CUENTA CON SERVICIO DE TRANSPORTE Y COMEDOR, PARA AQUELLOS USUARIOS QUE DESEEN UTILIZARLO. EL ACCESO AL SERVICIO HA DE SER POR SOLICITUD A TRAVÉS DE LA LEY DE LA DEPENDENCIA.



11 FAMILIAS BENEFICIARIAS



C. CONDADO, 12, 21005
HUELVA

UNIDAD TERAPÉUTICA (UT)

INTERVENCIÓN TERAPEÚTICA INDIVIDUALIZADA PARA PERSONAS MAYORES DE 6 AÑOS.

GENERALMENTE, ESTE SERVICIO SE FINANCIA POR LAS BECAS DE NECESIDADES EDUCATIVAS ESPECIALES SOLICITADAS AL MINISTERIO DE EDUCACIÓN.

LA INTERVENCIÓN SE ADAPTA A LOS INTERESES DE LOS USUARIOS/AS Y LA CAUSÍSTICA DE CADA UNIDAD FAMILIAR. ADEMÁS, EL PROFESIONAL SE COORDINA DIRECTAMENTE CON LOS CONTEXTOS EDUCATIVOS DONDE LOS CHICOS Y CHICAS RECIBEN SUS CLASES, DANDO HERRAMIENTAS E INSTRUMENTOS AL EQUIPO DOCENTE, PARA QUE LA INCLUSIÓN EN LAS AULAS PUEDA SER UNA REALIDAD.

AÑADIENDO DESDE EL AÑO 2019, UNA NUEVA TERAPIA EN EL ENTORNO DEL USUARIO/A, EN SU CONTEXTO NATURAL, PROMOVRIENDO LA INCLUSIÓN Y LA POSIBILIDAD DE SOLVENTAR TODAS LAS SITUACIONES CON LAS QUE LAS FAMILIAS SE ENCUENTRAN EN SU DÍA A DÍA.



160 FAMILIAS BENEFICIARIAS

C. CONDADO, 12, 21005
HUELVA



ACTIVIDADES EXTRAESCOLARES

LAS OFERTAS DE ACTIVIDADES EXTRAESCOLARES NORMOTIPIFICADAS EN HUELVA NO NOS PERMITEN INCLUIR, EN GENERAL, A PERSONAS CON DIVERSIDAD FUNCIONAL EN ELLAS. AUNQUE, EN LA SOCIEDAD CADA VEZ HABLAMOS MÁS DE INCLUSIÓN SOCIAL, EN TÉRMINOS DE AUTISMO SEGUIMOS SIENDO LA “DISCAPACIDAD INVISIBLE”.

NUESTRA RATIO DE ACCIÓN ES DE UN PROFESIONAL PARA CADA USUARIO, Y ESTO ENCARECE DEMASIADO LA INTERVENCIÓN CUANDO NECESITAN ASISTENCIA EN GRUPO. PARA QUE NUESTROS CHICOS Y CHICAS NO SE QUEDEN SIN OFERTA EXTRAESCOLAR, HEMOS CREADO LA ACTIVIDAD “INTERVENCIÓN EN MEDIO ACUÁTICO PARA PERSONAS CON TEA”, DONDE NUESTROS USUARIOS Y USUARIAS PUEDAN DISFRUTAR EN GRUPO CON ATENCIÓN INDIVIDUAL DE LOS JUEGOS Y EJERCICIOS EN PISCINA.



20 FAMILIAS BENEFICIARIAS



C. CONDADO, 12, 21005
HUELVA

PROGRAMA DE OCIO INCLUSIVO Y RESPIRO FAMILIAR

EL PROGRAMA DE RESPIRO FAMILIAR ES FUNDAMENTAL PARA SEGUIR EJERCIENDO LAS LABORES DE CUIDADO EN FAMILIAS QUE SUFREN LA CRONICIDAD DE ESTE TRASTORNO, A MENUDO ACOMPAÑADO DE SEVEROS PROBLEMAS CONDUCTUALES.

BAJO LA MÁXIMA “SI NO TE OXIGENAS NO ERES CAPAZ DE OXIGENAR AL RESTO”, TÉCNICOS/AS, MONITORES/AS Y VOLUNTARIOS/AS DE LA ENTIDAD SUPERVISAN, ORGANIZAN Y PARTICIPAN EN UN PROGRAMA SIN PRECEDENTES DÓNDE, DEPENDIENDO DEL RANGO DE EDAD DE LOS CHICOS/AS Y SEGÚN DIVERSAS VARIABLES, PARTICIPAN EN ACTIVIDADES DURANTE EL DÍA, O CON POSIBILIDAD DE PERNOCTAR.

DÓNDE MÍNIMO DURANTE 8H Y MÁXIMO DURANTE 72H, LOS CHICOS Y CHICAS, REALIZAN TODO TIPO DE ACTIVIDADES DE INCLUSIÓN EN EL MEDIO SOCIAL, QUE ADEMÁS DE SERVIRLES COMO TRABAJO PERSONAL EN SUS ÁREAS MÁS AFECTADAS, PERSIGUEN EL OBJETIVO DE DAR VISIBILIDAD SOBRE EL TEA.



30 FAMILIA BENEFICIARIAS



C. CONDADO, 12, 21005
HUELVA

ACTIVIDADES CONCILIACIÓN LABORAL Y FAMILIAR

ÁNSARES NACE PARA DAR APOYO Y ASISTENCIA A LAS PERSONAS CON AUTISMO, PERO SIN OLVIDAR A SUS FAMILIAS.

¿QUÉ SERÍA DE NOSOTROS ENTONCES SI NO APOYARAMOS A ESTA RED DE APOYOS TAN IMPORTANTE PARA NUESTROS CHICOS Y CHICAS?

PARA REALIZAR ESTA LABOR NUESTRA ENTIDAD, PONE A DISPOSICIÓN DE LAS FAMILIAS DIFERENTES CAMPAMENTOS URBANOS, DURANTE LOS PERIODOS NO LECTIVOS PERO SI LABORABLES: CAMPAMENTOS DE NAVIDAD, SEMANA SANTA, EL ROCÍO Y VERANO.



C. CONDADO, 12, 21005
HUELVA

FORMACIÓN

ESCUELA DE FAMILIAS: LA INFORMACIÓN Y FORMACIÓN SON DOS PILARES BÁSICOS EN EL TRABAJO QUE HA DE REALIZARSE CON LAS FAMILIAS. EN LOS TALLERES Y ESCUELAS DE FAMILIAS SE ENSEÑAN TÉCNICAS E INSTRUMENTOS PARA PODER DAR APOYO EMOCIONAL, PRÁCTICO, E INCLUSO TEÓRICO A LAS UNIDADES FAMILIARES COMPLETAS: PADRES/MADRES, HERMANOS/AS Y ABUELOS/AS. DE ESTA MANERA CONSEGUIREMOS REFORZAR LA INTERVENCIÓN QUE POR OTRA PARTE HACEMOS CON EL ENTORNO FAMILIAR Y CON LOS COLEGIOS.

ACTIVIDADES FORMATIVAS: TALLERES, CHARLAS, JORNADAS Y PONENCIAS, ASÍ COMO RECEPCIÓN DE PRACTICUMS. LLEVANDO A CABO MUCHÍSIMAS ACTIVIDADES FORMATIVAS: CHARLAS EN INSTITUTOS (GRADOS MEDIO DE INTEGRACIÓN Y MEDIACIÓN SOCIOCOMUNICATIVA), UNIVERSIDAD (GRADO EN TRABAJO SOCIAL, GRADO EN PSICOLOGÍA, MASTER DE EDUCACIÓN ESPECIAL), DIVERSAS JORNADAS Y PONENCIAS, ASÍ COMO LA RECEPCIÓN DE MÚLTIPLES PRACTICUM (UNIVERSIDAD DE HUELVA, UNIA, UNIVERSIDAD DE SALAMANCA, UNIVERSIDAD DE LA RIOJA...) QUE DESARROLLAN SUS TFG O PERIODO DE INTERVENCIÓN REAL CON NUESTROS USUARIOS/AS.



C. CONDADO, 12, 21005
HUELVA

DIFUSIÓN

EL TRABAJO DE SENSIBILIZACIÓN QUE REALIZAMOS DESDE ÁNSARES SE EXTIENDE DESDE NUESTRAS REDES SOCIALES Y PÁGINA WEB, HASTA LAS INICIATIVAS QUE CON TANTO AHÍNCO INTENTAMOS DESARROLLAR Y EXTENDER.

GENERALMENTE, ESTE TRABAJO LO DISTRIBUÍMOS A LO LARGO DEL AÑO EN DIFERENTES ACTOS REIVINDICATIVOS Y CONMEMORATIVOS, TENIENDO SU COLOFÓN EN EL MES DE ABRIL, MES DE CONCIENCIACIÓN SOBRE EL AUTISMO, Y EN LOS PROGRAMAS SCHOOL-TEA (GYMCANAS EDUCATIVAS PARA LOS COLEGIOS EN LOS QUE DESARROLLAMOS JUEGOS Y EXPOSICIONES PARA PONER A LOS NIÑOS SIN AUTISMO, EN LOS ZAPATOS DE LOS NIÑOS QUE SI LO TIENE) Y LA INICIATIVA PICTOTEANDO HUELVA, EN LA QUE, GRACIAS A LA COLABORACIÓN DE LOS AYUNTAMIENTOS Y A LOS COMERCIOS LOCALES Y PROVINCIALES ESTAMOS INCORPORANDO PICTOGRAMAS (NUESTRO LENGUAJE DE COMUNICACIÓN) EN TODA HUELVA Y PROVINCIA.

TAMBIEN, A TRAVÉS, DE UNA ESTRECHA COLABORACIÓN CON EL HOSPITAL JUAN RAMÓN JIMENEZ Y EL HOSPITAL COSTA DE LA LUZ ESTAMOS TRABAJANDO EN LA CREACIÓN DE UN PROTOCOLO, PARA USUARIOS CON TEA EN ENTORNOS SANITARIOS.

EL OBJETIVO: LLEGAR A TODA LA POBLACIÓN DE LA PROVINCIA DE HUELVA.



C. CONDADO, 12, 21005
HUELVA

ASISTENTES PERSONALES

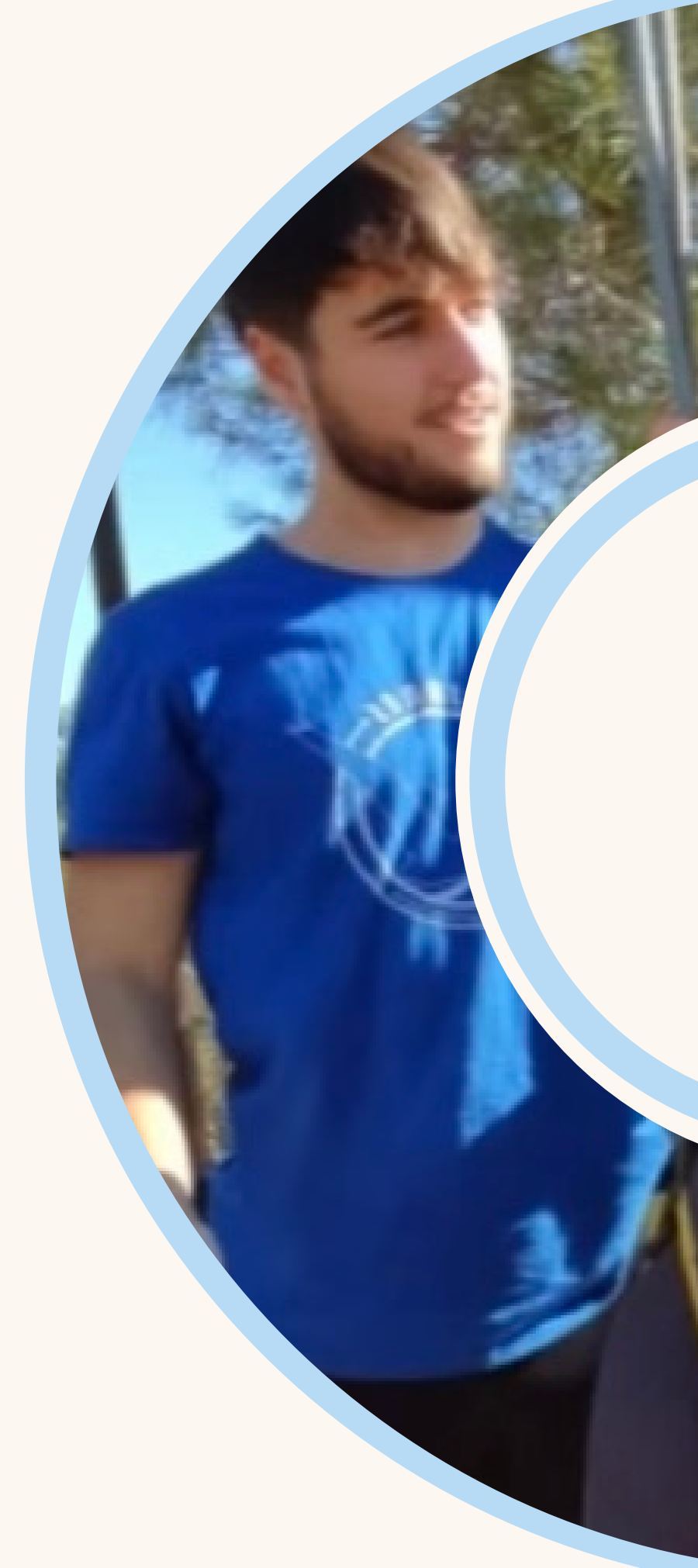
UN ASISTENTE PERSONAL ES AQUELLA PERSONA QUE PRESTA LOS APOYOS NECESARIOS A UNA PERSONA CON TEA, EN FUNCIÓN DE LAS NECESIDADES CONCRETAS QUE ESTA TENGA. BRINDAN EL APOYO NECESARIO EN LAS ÁREAS, EN LAS QUE LA PERSONA CON TEA, TIENE MAYOR DIFICULTAD.

ES DECIR, UNA PERSONA QUE LES ACOMPAÑE Y GUÍE EN TODO ESE PROCESO DE APRENDIZAJE. ESTE APOYO SE PROPORCIONA PARA QUE PUEDAN DESARROLLAR DE LA FORMA MÁS AUTÓNOMA POSIBLE LAS MISMAS ACTIVIDADES QUE DESARROLLARÍA CUALQUIER PERSONA DE LA MISMA EDAD.

POR TANTO, EL ASISTENTE PERSONAL SERÁ UNO DE LOS ENCARGADOS DE PRESTARLES LOS APOYOS NECESARIOS PARA EL DESARROLLO DE LAS ACTIVIDADES DE SU VIDA DIARIA. ASÍ COMO EN OTRAS ACTIVIDADES EXCEPCIONALES O PUNTUALES. DE ESTA FORMA, SE MEJORARÁ SU CALIDAD DE VIDA Y LA DE LAS PERSONAS QUE SE ENCUENTRAN EN SU ENTORNO MÁS CERCANO. ESTE APOYO NO SOLO LES PERMITIRÁ DESARROLLAR LAS ACTIVIDADES DE INMEDIATO, SINO QUE A LA VEZ LES PROPORCIONARÁ UN CIERTO GRADO DE AUTONOMÍA PARA EL FUTURO, ALGO MUY IMPORTANTE TAMBIÉN PARA SUS FAMILIAS.



10 FAMILIAS BENEFICIARIAS



C. CONDADO, 12, 21005
HUELVA

5 FORMAMOS PARTE

Confederación Autismo España (CAE).

**Federación Española de Asociaciones de
Padres/Tutores de Personas
con Autismo (FESPAU).**

Federación Autismo Andalucía (FAA).

Comité de Entidades Representantes de Minusválidos Andaluz (CERMI).

**Consejo Provincial de Personas con Discapacidad para la
Consejería de Inclusión Social, Juventud, Familia e Igualdad.**

Consejo Local de Discapacidad del Excmo. Ayuntamiento de Huelva.

Consejo Local de Salud del Excmo. Ayuntamiento de Huelva.

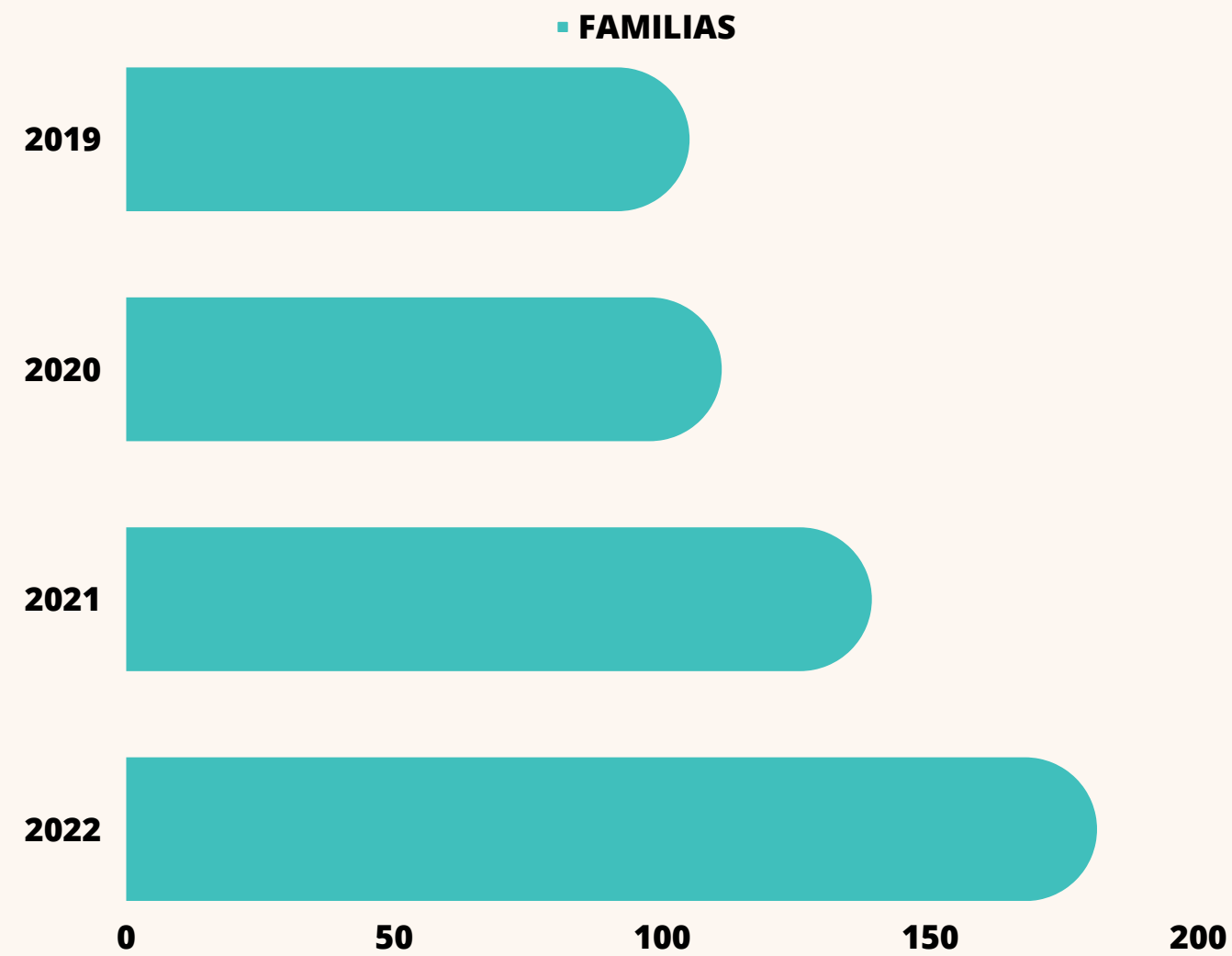
Comisión de Accesibilidad del CLAP del Excmo. Ayuntamiento de Huelva.

Colaboración con el Hospital Juan Ramón Jiménez y Aguas de Huelva.

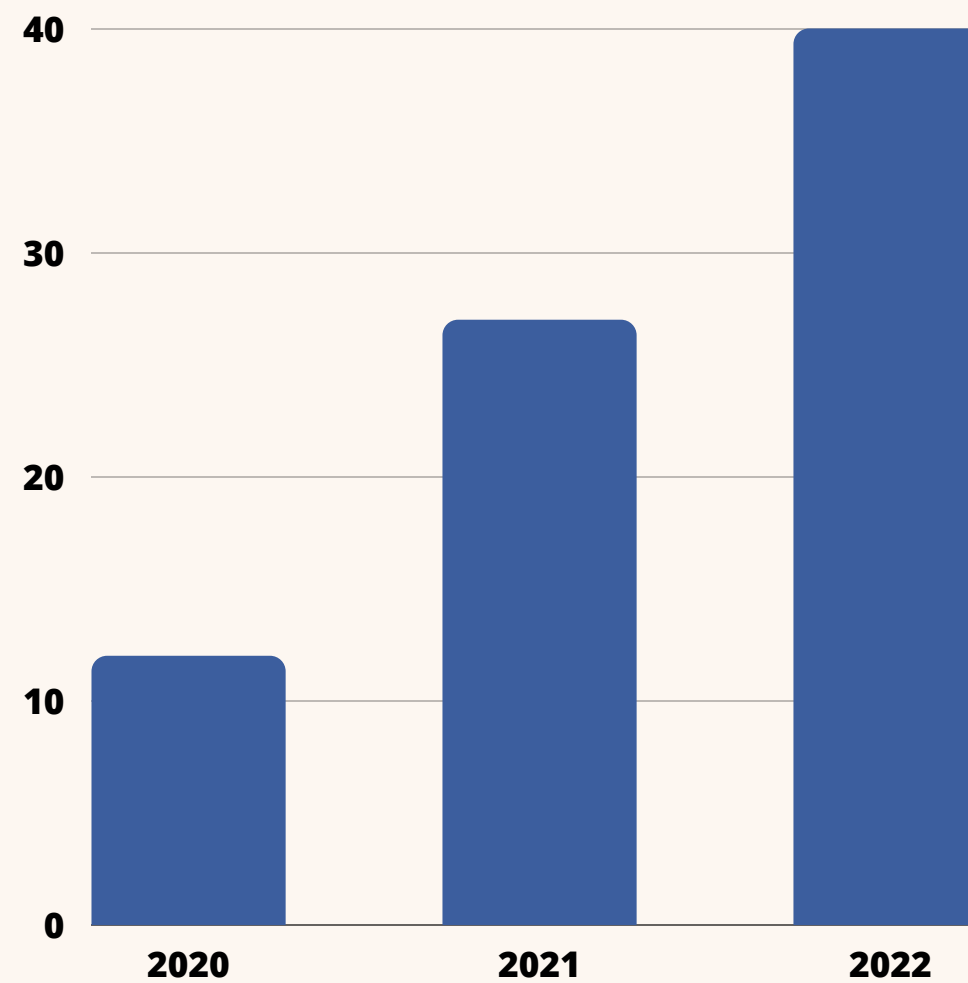
C. CONDADO, 12, 21005
HUELVA

6 HITOS 2022

Evolución familias socias

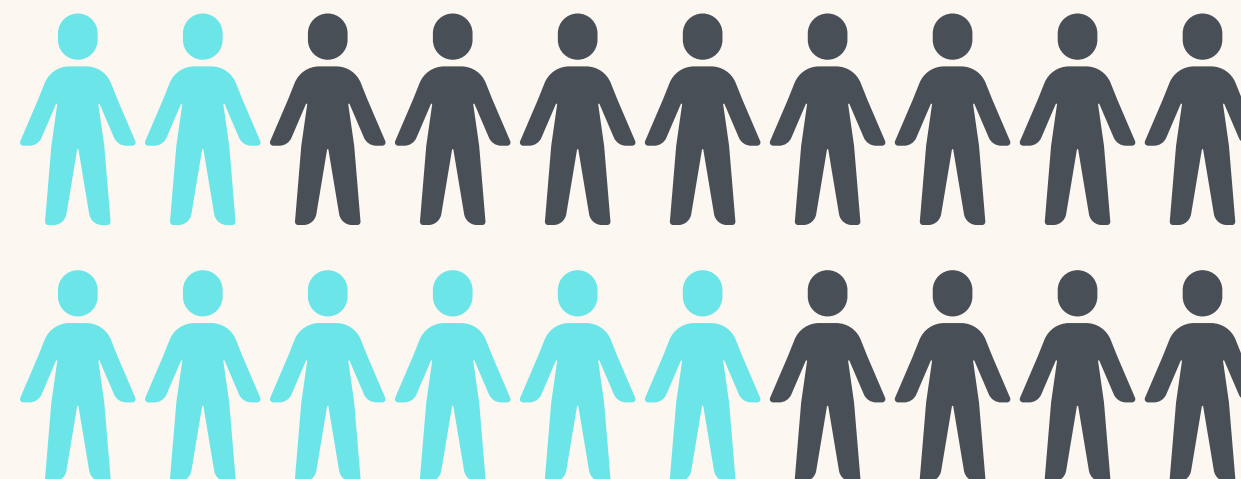


Evolución Centro de Atención Temprana (CAIT)



**Ocio y Respiro en años anteriores:
1 grupo y 1 modalidad**

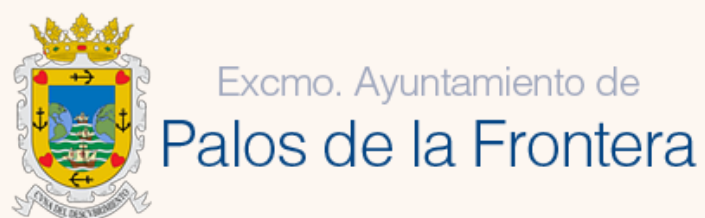
**Ocio y Respiro en la actualidad:
2 grupos y 2 modalidades**



C. CONDADO, 12, 21005
HUELVA

7 RESUMEN 2022

CONVENIOS CON ADMINISTRACIONES PÚBLICAS



AUDIENCIA PROVINCIAL



CONVENIOS CON ENTIDADES PRIVADAS



C. CONDADO, 12, 21005
HUELVA

7 RESUMEN 2022

PROYECTOS

PROGRAMA DE AUTONOMÍA PERSONAL Y APOYO A FAMILIAR CUIDADORES DE PERCONAS CON TEA



INTERVENCIÓN TERAPEÚTICA CON PERSONAS CON TEA EN CONTEXTOS NATURALES



PROGRAMA DE RESPIRO FAMILIAR

matsa

ASISTENTES PERSONAS PARA PERSONAS CON TEA



ASISTENTES PERSONAS PARA ACTIVIDADES DEPORTIVAS



MEJORANDO LA SALUD PSICOLÓGICA DE LOS CUIDADORES DE PERSONAS CON TEA



ESCUELA DE FAMILIAS. CONOCIENDO EL AUTISMO



C. CONDADO, 12, 21005
HUELVA

7 RESUMEN 2022

FORMACIÓN UNIA

FORMACIÓN ACREDITADA
UNIA – AUTISMO HUELVA ÁNSARES
TEA: Ansiedad, estrategias de afrontamiento y entornos amigables.
21/01/2023

Responsable de la Dirección de la Formación:
Rosa Álvarez Pérez
Directora Técnica Autismo Andalucía.
Álvaro Hernández Lopa
Director Técnico Autismo Huelva "Ánsares".

Universidad Internacional de Andalucía, Sede Sta. María de La Rábida
Ctra. Palos Rábida, s/n, 21819 Palos de la Frontera, Huelva
Inscripciones al correo: formacion@autismohuelva.org
Precio: 70 euros.
Horario: 9:30 h a 13:30 h y de 15:30 h a 19:30 h.

ESCUELAS DE FAMILIAS

ESCUELA DE FAMILIAS
"INTRODUCCIÓN AL AUTISMO"
PRÓXIMO LUNES 7 DE NOVIEMBRE A LAS 17:30H
EN LA SEDE DE LA ENTIDAD
atencionfamilias@autismohuelva.org



NUEVA IMAGEN DEL TRANSPORTE DE ÁNSARES



DONACIONES

MURAL REALIZADO POR
VICTOR ROMERO
TOSCANO KONESTILO



RENAULT
SYRSA
AUTOMOCIÓN


CoopHuelva
Sociedad Cooperativa Andaluza
Costa de Huelva

C. CONDADO, 12, 21005
HUELVA

7 RESUMEN 2022

PROYECTOS PROPIOS AUTISMO HUELVA ÁNSARES

BOTELLAS CON ALMA



BUTACA AZUL



FORMACIÓN Y SENSIBILIZACIÓN



MÁSTER EDUCACIÓN ESPECIAL UHU.
CEIP TRES DE AGOSTO HUELVA.
CEIP ENBRALES. CEIP SAN CRISTO Y CEIP
VIRGEN DEL CARMEN DE PUNTA UMBRÍA.
CEE SAGRADA FAMILIA.
COLEGIO MONTESORI.
ESYDE FORMACIÓN.
CEIP PLATERO ISLA CRISTINA.
CEIP DOCTOR PERALIAS PANDURO.
IES FUENTEPIÑA.
IES LA ORDEN.
CEIP SAN JOSÉ CALASANZ CALAÑAS.
COLEGIO TERESIANAS.
ASISTENTES PERSONALES

C. CONDADO, 12, 21005
HUELVA

7 RESUMEN 2022

PICTOTEANDO



ALJARAQUE
LEPE
ALMONTE
EMTUSA
CORTECONCEPCIÓN
PUNTA UMBRÍA
ISLA CRISTINA
HOSPITAL JUAN RAMÓN JIMÉNEZ
FERIA DE LA TAPA HUELVA

ENCUENTRO DE RECONOCIMIENTO A PERSONAS Y ENTIDADES COLABORADORAS



JORNADA EMPLEO PARA LA DIVERSIDAD



C. CONDADO, 12, 21005
HUELVA

ASOCIACIÓN AUTISMO HUELVA ÁNSARES

SEDE SOCIAL: C/ CONDADO 12, 21005, HUELVA.
TELF. 959 15 56 02

NUESTRO MÁS SINCERO AGRADECIMIENTO A TODAS LAS FAMILIAS,
PERSONAS SOCIAS, Y ENTIDADES COLABORADORAS POR VUESTRA
CONFIANZA. EN ESTA MEMORIA DEL 2022 SE MUESTRA EL
TRABAJO REALIZADO GRACIAS A VUESTRA AYUDA. ESTO ES
POSIBLE GRACIAS A VOSOTROS.

¡MUCHAS GRACIAS!

#JUNTOSSOMOSMAS

WWW.AUTISMOHUELVA.ORG

INFO@AUTISMOHUELVA.ORG



AUTISMO_HUELVA



ASOCIACIÓN AUTISMO HUELVA "ÁNSARES"



@AUTISMOHUELVA



ASOCIACIÓN AUTISMO HUELVA ÁNSARES

