



Autismo
Huelva Ansares



Memoria ANUAL 2025



Entidad certificada con el sello de calidad desde el año 2021



ÍNDICE

1

CARTA DE PRESENTACIÓN

Presidemte Autismo Huelva Ánsares

3

2

¿QUIÉNES SOMOS?

Misión, Visión y Valores

4 - 5

3

EQUIPO

Junta Directiva y Organigrama

6

4

NUESTROS SERVICIOS

7 - 20

5

FORMAMOS PARTE

21

6

BALANCE 2025

Hitos y Resumen 2025

22 - 27



Autismo Huelva

ÁNSARES



Agustín Jiménez Gómez

Presidente Asoc. Autismo Huelva Ánsares



El año **2025** ha estado marcado por el fortalecimiento y la evolución de nuestros servicios, consolidando los avances logrados en el periodo anterior y dando respuesta a nuevas necesidades detectadas en las personas con autismo y sus familias.

Uno de los principales hitos ha sido el impulso de una mayor interrelación y trabajo en red con entidades tanto a nivel andaluz como nacional, favoreciendo el intercambio de conocimiento, la coordinación de actuaciones y el desarrollo de iniciativas conjuntas que enriquecen nuestra intervención.

Nuevos Servicios ↘

En el ámbito de los servicios, hemos avanzado en la implantación de nuevas líneas de atención con un enfoque más especializado e inclusivo. Destaca la incorporación de la **perspectiva de género** en nuestra intervención con el nuevo servicio **“MUJER y TEA”**, así como el desarrollo de servicios específicos dirigidos a **personas adultas** y la puesta en marcha de un **Club de Ocio** para adolescentes y jóvenes, promoviendo espacios de participación, socialización y desarrollo personal.

Asimismo, se ha puesto en funcionamiento un **programa de ginecología dentro del centro de día**, ampliando la atención sanitaria desde un enfoque integral y adaptado a las necesidades de nuestras personas usuarias.

Estos avances han contribuido a reforzar nuestro modelo de atención, haciéndolo más completo, accesible y centrado en la persona, al tiempo que seguimos consolidando una red de apoyo sólida para las familias.

El año **2025** se configura así como un periodo de crecimiento cualitativo, innovación y fortalecimiento institucional, sentando las bases para continuar avanzando en la mejora de la calidad de vida de las personas con autismo.

¿Quiénes Somos?

Ánsares

“Autismo Huelva Ánsares surge a finales de la década de los noventa por iniciativa de un grupo de padres y madres, con el objetivo de dar respuesta a la necesidad de contar con una entidad especializada en la atención específica al Trastorno del Espectro Autista (TEA) de sus hijos e hijas en la provincia de Huelva.”



ÁNSARES fue inscrita en el Registro de Asociaciones de la Delegación del Gobierno de la Junta de Andalucía con fecha 5 de abril de 1999. La entidad cuenta con C.I.F. G-21275383 y tiene establecido su domicilio fiscal y social en la calle Condado, n.º 12, C.P. 21005, Huelva. Así mismo, dispone actualmente de otras sedes de intervención ubicadas en el Paseo Santa Fe, n.º 12, C.P. 21003, Huelva, y en el Centro Social s/n, C.P. 21209, Corteconcepción (Huelva)

Nuestra Visión

Consolidarnos como entidad de referencia en la provincia de Huelva en la mejora de la calidad de vida de las personas con Trastorno del Espectro Autista (TEA) y de sus familias, mediante el establecimiento de alianzas estratégicas con otras entidades y con la Administración pública; la consolidación y ampliación de un equipo profesional altamente especializado y comprometido; el impulso de acciones de sensibilización y participación activa en entornos naturales; así como, la mejora y ampliación continua de nuestras instalaciones

Nuestra Misión

La finalidad de la entidad es la mejora de la calidad de vida de las personas con Trastorno del Espectro Autista (TEA) y de sus familias, mediante el acompañamiento integral a lo largo de todo su ciclo vital, favoreciendo su inclusión social como ciudadanos y ciudadanas de pleno derecho. Para ello, se proporcionan servicios especializados y apoyos individualizados orientados a dar respuesta a sus necesidades y expectativas.

1

Calidad de vida: Desarrollo de apoyos e intervenciones orientadas a mejorar la calidad de vida de las personas con TEA y sus familias.

2

Inclusión social: Acompañamiento para favorecer la participación plena y activa de las personas con TEA y sus familias en la sociedad.

3

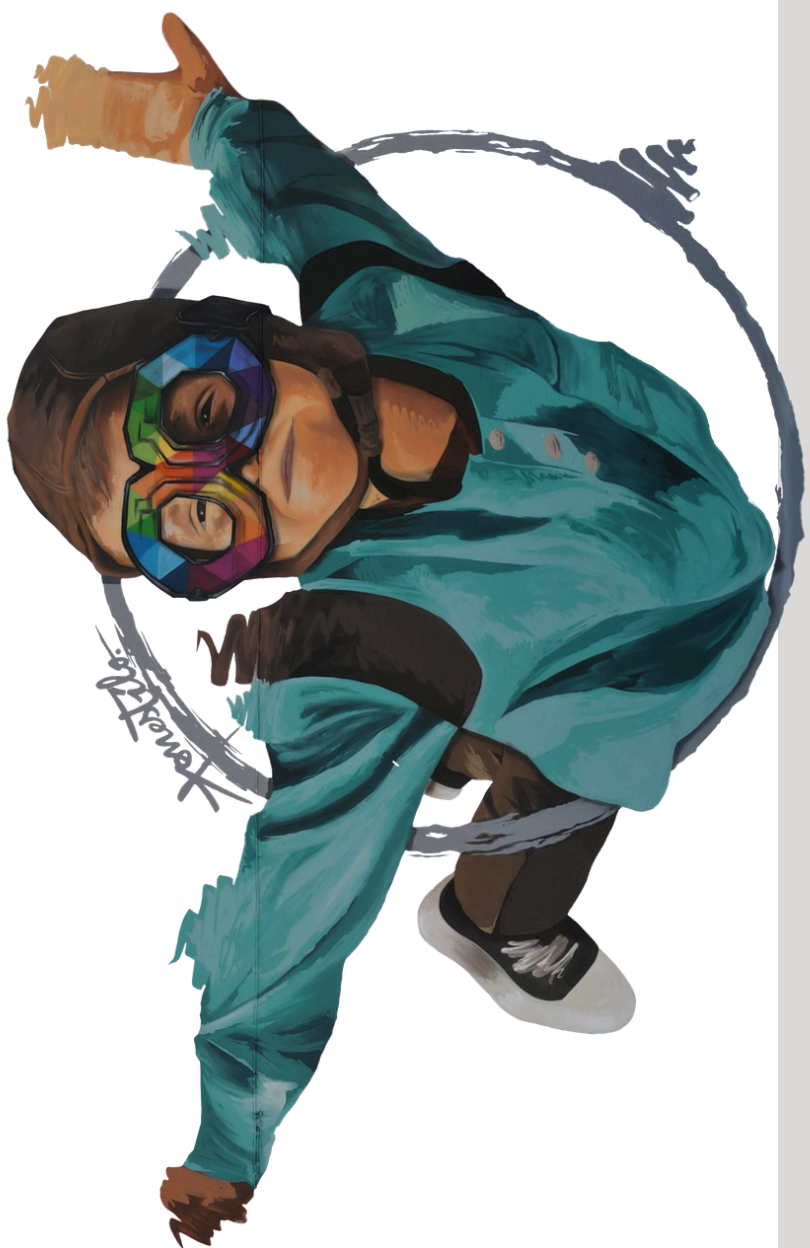
Especialización: Formación y actualización continua del equipo profesional en el ámbito del Trastorno del Espectro Autista.

4

Visibilización y sensibilización social: Promoción de acciones que den voz al colectivo y fomenten el conocimiento y la sensibilización social sobre el TEA.

5

Apoyos a lo largo del ciclo vital: Prestación de apoyos ajustados a las distintas etapas del ciclo vital y a las necesidades específicas de cada persona.



Nuestros Valores

La actuación de la entidad se fundamenta en un conjunto de valores que orientan su intervención y garantizan una atención ética, especializada y centrada en la persona. Estos valores guían el trabajo diario del equipo profesional y su relación con las personas con Trastorno del Espectro Autista (TEA), sus familias y la comunidad.

El **aprendizaje continuo** constituye un pilar esencial, promoviendo la formación permanente y la actualización de conocimientos, metodologías y modelos de intervención que permitan adaptarse a los cambios, a las nuevas técnicas y a las necesidades emergentes a lo largo del ciclo vital.

El **compromiso social** se materializa en la difusión de información rigurosa y actualizada sobre el TEA, así como en la implicación activa de la comunidad, incluyendo a socios y socias, con el fin de sensibilizar a la sociedad y favorecer la mejora de los apoyos disponibles para las personas con TEA.

El **trabajo en equipo** se basa en la coordinación continua y el intercambio de conocimientos entre los profesionales de la entidad, las familias y los distintos contextos de intervención, favoreciendo una actuación conjunta, coherente y eficaz.

La **intervención centrada en la persona** orienta todas las actuaciones, estableciendo objetivos individualizados que tienen en cuenta las necesidades, capacidades y fortalezas de cada persona con TEA y su entorno familiar, con procesos de evaluación y revisión continuas.

Finalmente, el **respeto y la promoción de los derechos** de las personas con TEA constituyen un principio transversal, alineado con la Carta de Derechos de las Personas con Trastorno del Espectro Autista adoptada por el Parlamento Europeo, garantizando una intervención basada en la dignidad, la igualdad y la inclusión.



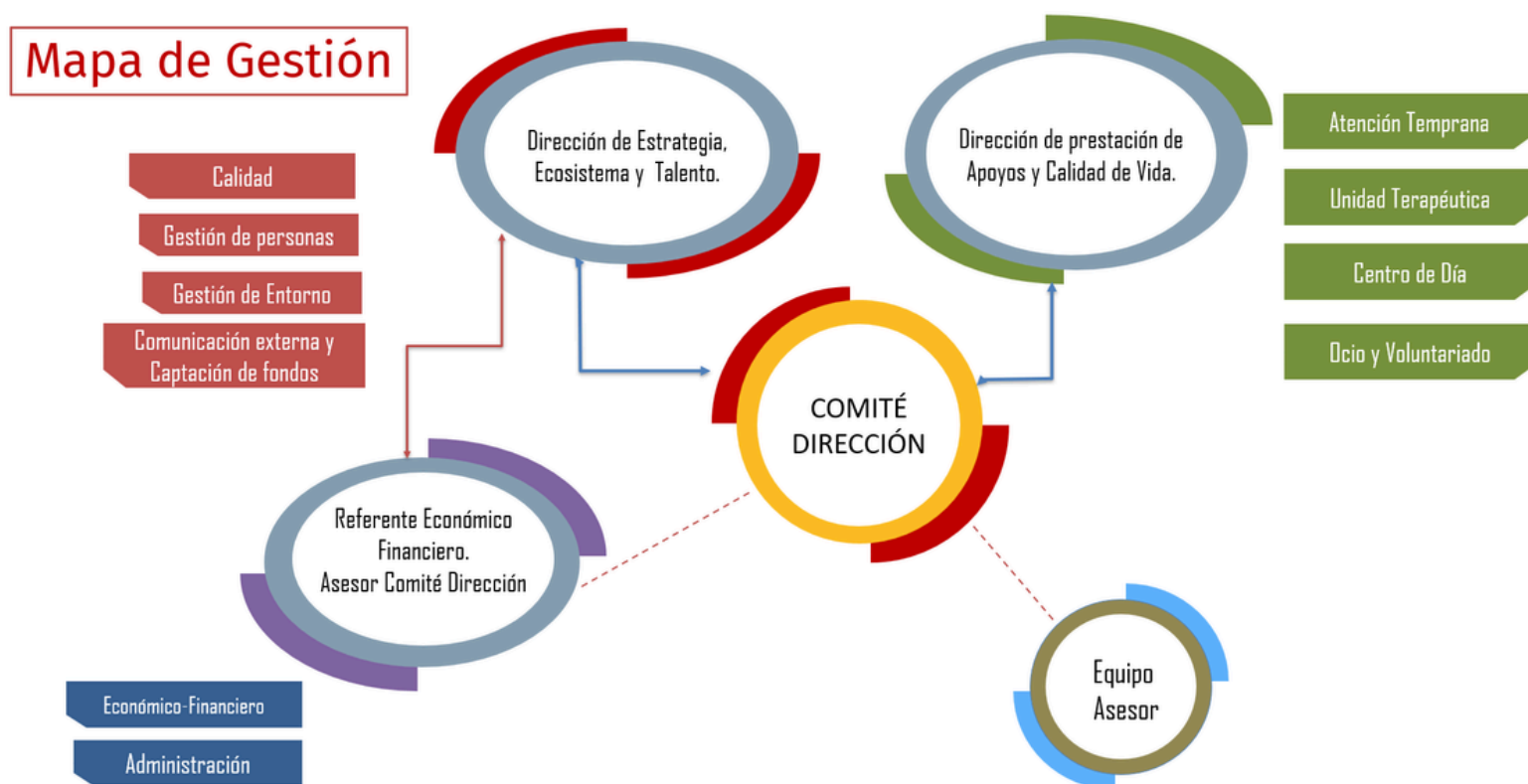
EQUIPO

La actual Junta Directiva ejerce sus funciones desde junio de 2025. Está integrada por un grupo de madres y padres elegidos por la Asamblea General, cuya implicación y representación resultan fundamentales para la mejora de la calidad de vida de las personas con autismo. Constituye el órgano de referencia y la imagen institucional de la entidad.

En la actualidad, la Junta Directiva está conformada por: Agustín Jiménez Gómez (Presidente), Florencia Romero

Madeira (Vicepresidenta), Jesús Cordobés López (Secretario), Itziar Martínez López (Tesorera) y Mercedes Romero Orto (Vocal).

Así mismo, el equipo de profesionales de la entidad se encuentra organizado conforme al siguiente organigrama, estructurado para garantizar una adecuada coordinación interna y una intervención eficaz en cada área de trabajo.



Nuestros Servicios

Servicios **CONCERTADOS** de la entidad

01 Centro de Atención Temprana (CAIT)

02 Centro de Día (CD)

PRIVADOS

Servicios

03 Unidad Terapéutica (UT)

Terapia de Intervención Psicológica
Terapia de Logopedia
Terapia Ocupacional
Terapia en Contexto

08 Formación

09 Difusión y Sensibilización

04 Acompañamiento Familiar

10 **¡ NUEVOS SERVICIOS !**

Club de Ocio
Mujer y TEA

05 Actividades Extraescolares

06 Programa de Ocio Inclusivo y
Respiro Familiar

07 Actividades de Conciliación
Familiar

01 Centro de Atención Temprana (CAIT)

Unidad asistencial sanitaria especial, como centro especializado dedicado a la atención de niños y niñas de 0 a 6 años de edad, que presentan trastornos en su desarrollo o están en riesgo de padecerlo.



Planes de intervención individualizados

MULTIDISCIPLINAR

Desplazamiento profesional a entornos naturales de la persona menor

Intervención con familias y entorno

Atención integral y coordinada recursos sanitarios, sociales y educativos



44



ESTABILIZACIÓN

02 Centro de Día (CD)

“Servicio dedicado a prestar una atención específica y de forma integral, brindado apoyo a la unidad de convivencia y a la persona usuaria”

ESPECÍFICO EN AUTISMO

- ⊗ Servicio de TRANSPORTE y COMEDOR.
- ⊗ Desarrollo actividades en DIFERENTES ENTORNOS comunitario.
- ⊗ DIFERENTES TALLERES

16 años \geq
que han finalizado su ciclo o etapa escolar.

ACCESO AL SERVICIO
LEY DE DEPENDENCIA
Ley 39/2006, de 14 de diciembre, de Promoción de la Autonomía Personal y Atención a las Personas en Situación de Dependencia.

Inserción Laboral

Acercamiento Sanitario

Deportes Adaptados

Huerto/Marquetería

Reciclaje


Atención Sostenida

Sensorial

Autonomía

Actividades de Ocio

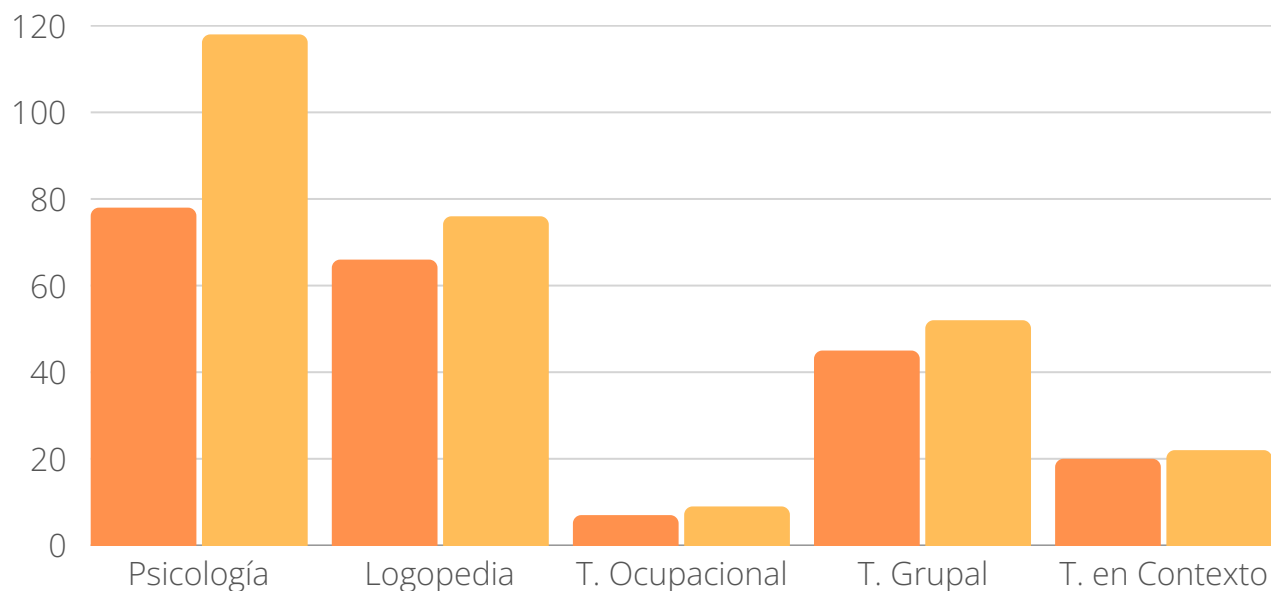
Entre Otros

!!!
NUEVO PROGRAMA DE GINECOLOGÍA
en colaboración con


20

ESTABILIZACIÓN

03 Unidad Terapéutica (UT)



DIAGNÓSTICO
Trastorno del
Espectro Autista
(TEA)

Ministerio de Educación.

BECAS NEAE

*"Becas y ayudas para
alumnos con necesidad
específica de apoyo
educativo"*



**INCLUIR A LA
FAMILIA EN LA
SESIÓN**

La intervención se adapta a los intereses de las personas usuarias y la casuística de cada unidad familiar. Además, el/la profesional se coordina directamente con los contextos educativos donde las personas usuarias reciben sus clases, dando herramientas e instrumentos al equipo docente, para que la inclusión en las aulas puede ser una realidad.

03 Acompañamiento Familiar

SERVICIO

Orientación y Asesoramiento Jurídico a Familias

Este servicio tiene como objeto proporcionar Asesoramiento Jurídico Especializado a las familias de nuestra entidad, ofreciéndoles información, orientación y soluciones efectivas ante las diversas cuestiones legales que puedan presentarse en la vida cotidiana.

DERECHO Y RECURSOS

ASESORAMIENTO
procedimientos administrativos

APOYO
gestión trámites legales y
normativas vigentes

SERVICIO

Psicoterapia y Apoyo Emocional

*Servicio especializado de **intervención clínica** dirigido a familias y personas que formen parte de la red social de la persona con TEA, orientado a la prevención, evaluación y tratamiento de dificultades emocionales, así como al fortalecimiento de estrategias de afrontamiento y resiliencia.*



Psicoterapia individual



Psicoterapia de pareja



Psicoterapia familiar

05

Actividades Extraescolares

En **HUELVA** las opciones de actividades extraescolares **NORMOTIPIFICADAS** suelen **EXCLUIR** a personas con diversidad funcional

“Discapacidad Invisible”

AUTISMO

*Nuestro enfoque es de **UN/A PPROFESIONAL** por **persona usuaria***

Intervención en el Medio Acuático para personas con TEA y Multideporte



05 Programa de Ocio Inclusivo y Respiro Familiar

Recurso esencial que favorece la continuidad de los cuidado en familias que conviven con el Trastorno del Espectro Autista (TEA), ofreciendo experiencias inclusivas que promueven el desarrollo personal y el descanso familiar.

FILOSOFÍA DEL PROGRAMA

“Si no te oxigenas, no eres capaz de oxigenar al resto”

El equipo profesional —técnicos/as, monitores/as y voluntarios/as— diseña, supervisa y desarrolla un programa innovador adaptado a las características individuales de cada persona participante.

Actividades inclusivas diurnas

Estancias con pernocta

Apoyos personalizados

8 H | Salidas SIN pernocta

72 H | Salidas CON pernocta



VOLUNTARIADO

Estos programas incorpora activamente la participación de personas voluntarias, desempeñando un papel fundamental en el desarrollo de las actividades, fomentándose la inclusión social y sensibilizando a la población sobre el autismo.



05

Programa de Ocio Inclusivo y Respiro Familiar

OCIO

Este programa se estructura para una duración de 8 horas, en la que se planifican y ejecutan distintas salidas programadas orientadas al desarrollo de actividades en entornos naturales de la provincia de Huelva o, de forma puntual, en ámbitos geográficos externos a la misma.



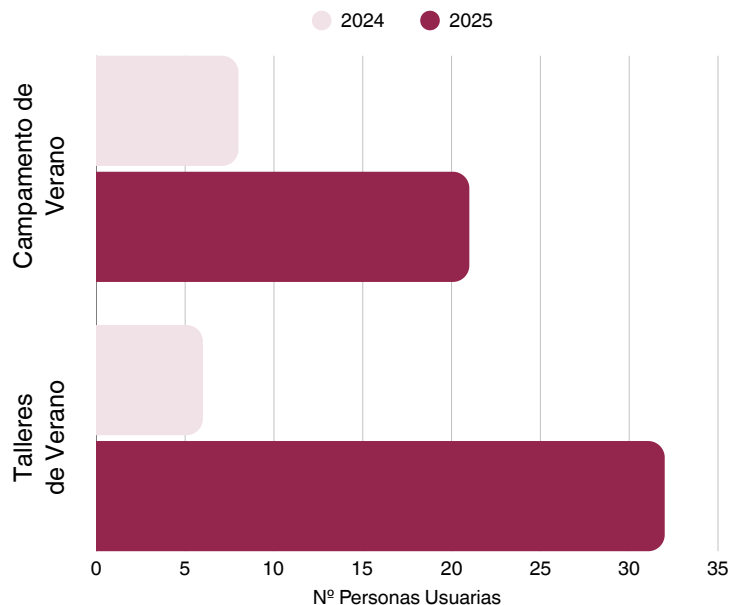
Programa de fines de semana completos (72 horas), que incluye pernocta, diseñado para promover la inclusión en el entorno social mediante la planificación y desarrollo de actividades específicas. Está orientado al fortalecimiento de la autonomía personal de las personas usuarias, así como al abordaje integral y la mejora de las distintas áreas implicadas en su desarrollo.



RESPIRO

05 Actividades de Conciliación Familiar

Ánsares ha **CONSOLIDADO** durante el ejercicio 2025 una línea de intervención orientada a facilitar la compatibilidad entre la vida laboral y familiar, proporcionando apoyo y atención integral a las personas con Trastorno del Espectro Autista (TEA), y reconociendo el papel esencial de sus familias como agentes clave en su desarrollo y bienestar.



“CUIDAR DE ESTA RED DE APOYO TAN ESENCIAL”

En este marco, la entidad pone a disposición de las familias diversos **CAMPAMENTOS URBANOS / TALLERES**, diseñados para cubrir las necesidades de cuidado y atención durante los periodos no lectivos, pero laborables, como:

- NAVIDAD
- SEMANA SANTA
- VERANO

Facilitando un entorno estructurado y adaptado a las necesidades específicas de las personas usuarias.



05 Formación

Autismo Huelva Ánsares consideran la **INFORMACIÓN** y **FORMACIÓN, dos pilares básicos.**



Escuelas de Familias y Taller de Abuelos/as

En estas formaciones se proporcionan herramientas y estrategias especializadas destinadas a ofrecer apoyo emocional, práctico y conceptual a las unidades familiares en su conjunto, incluyendo *progenitores, tutor/a legal, hermanos/as y abuelos/as.*

Recepción de múltiples PRACTICUM, que desarrollan su TFG/TFM o periodo de intervención real con nuestras personas usuarias.

Charlas orientadas a sensibilizar y formar a las personas estudiantes sobre el TEA. Incluyen explicaciones claras y dinámicas adaptadas a la edad y nivel educativo, con el objetivo de fomentar la *inclusión*, el *respeto* y la *comprensión* hacia las personas con autismo.

Sensibilización y Formación para el Alumnado



Formación en Contexto Educativo

Las formaciones para *docentes* se centran en proporcionar *estrategias pedagógicas* y *herramientas prácticas* para facilitar el aprendizaje, la comunicación y la integración del alumnado con TEA en el entorno educativo. Los contenidos incluyen el manejo de situaciones de ansiedad, la personalización de recursos educativos y la gestión de problemas de comportamiento, entre otros aspectos relevantes.

05 Formación



Formación Especializada para Familias Externas

Estas sesiones están dirigidas a familiares de personas con TEA y abordan temas como la comprensión de las *características del trastorno, la gestión de situaciones de estrés, y estrategias de intervención en el hogar*. El enfoque es práctico y accesible, ofreciendo herramientas que las familias puedan implementar en su *vida diaria*.



Dirigidos a profesionales sanitarios, sociales, laborales y comunitarios, que trabajan con personas con Trastorno del Espectro del Autismo (TEA) y desean aprender a ofrecer *apoyos eficaces, respetuosos y ajustados a sus necesidades*.

Formación Profesionales Externos



Nuestras formaciones se diseñan de manera personalizada, adaptándose a las características, objetivos y realidades concretas de cada grupo o entidad. Buscamos que cada acción formativa sea útil, práctica y significativa, contribuyendo a una mejor comprensión del autismo, la reducción de barreras y la creación de entornos más accesibles e inclusivos.



FORMACIÓN PROFESIONALES

de los diferentes SERVICIOS de la entidad

Formación Continua

Nos comprometemos a proporcionarles las herramientas y conocimientos más recientes, permitiéndoles ofrecer un servicio de calidad basado en las **mejores prácticas y enfoques innovadores**. De este modo, aseguramos que *cada intervención responda a las necesidades específicas de las personas a las que acompañamos, promoviendo su bienestar y desarrollo*.

05 Difusión y Sensibilización



A lo largo del año, llevamos a cabo diversas iniciativas **REIVINDICATIVAS** y **CONMEMORATIVAS** con el propósito de sensibilizar y concienciar a la población onubense sobre el AUTISMO.



**MES DE
CONCIENCIACIÓN
SOBRE EL AUTISMO**

PROGRAMAS SCHOOL - TEA

Diseñamos dinámicas educativas innovadoras, como **gymkanas** dirigidas a colegios, que permiten al alumnado experimentar, a través de **juegos y exposiciones, cómo es la realidad diaria de los niños y niñas con autismo**. Estas actividades promueven la empatía y la inclusión desde **EDADES TEMPRANAS**.

PictoTEAndo

Gracias a la colaboración se entidades públicas, privadas y comercios locales y provinciales, se ha logrado incorporar **pictogramas accesibles** en numerosos espacios de la provincia. Esta iniciativa facilita la **comprensión y la accesibilidad para personas con autismo**, contribuyendo a la creación de **entornos más inclusivos**.

PROTOCOLO PARA ENTORNOS SANITARIOS

En colaboración con el Hospital Juan Ramón Jiménez y el Hospital Costa de la Luz, hemos desarrollado un protocolo especializado para garantizar una atención adaptada y accesible a las necesidades de personas con autismo en entornos sanitarios.

05 Asistentes Personales

Persona profesional que **presta los apoyos necesarios** a una persona con TEA, en función de las **necesidades específica** de la persona usuaria, brindando el apoyo necesario en las áreas específicas en las que las persona usuaria se encuentre con **mayor dificultad**.

OBJETIVO
PRINCIPAL

*“Contribuir significativamente a la mejora de la calidad de vida de la **PERSONA USUARIA** y de su **ENTORNO FAMILIAR**, promoviéndose su bienestar general”*



Desarrollo más funcional del núcleo familiar

Buen desarrollo de las actividades

Promoviendo su autonomía.

Crecimiento personal.



05 ¡ Nuevos Servicios !



Actividades de ocio y creativas adaptadas que fomentan la socialización, la inclusión, la autonomía y el disfrute saludable del tiempo libre.



Red / Grupo de Iguales

- Crear y fortalecer redes sociales y relaciones interpersonales.
- Ofrecer un espacio de disfrute, conexión y ocio compartido.



Actividades de ocio y creativas adaptadas que fomentan la socialización, la inclusión y la comprensión de conceptos y experiencias relacionadas con el diagnóstico de autismo en la mujer.



- Compartir vivencias relacionadas con el diagnóstico.
- Reflexionar sobre la identidad y el autoconocimiento.
- Poner en común estrategias que funcionan en el día a día.
- Abordar conceptos vinculados al autismo en mujeres (camuflaje, sobrecarga sensorial, autoestima, relaciones, etc.)
- Mejorar la socialización y ampliar círculo de amistad.

Formamos PARTE



MEMORIA ANUAL 2025 | Autismo Huelva Ánsares

Confederación Autismo España (CAE)

Federación Española de Asociaciones de
Padres de Autistas (FESPAU)

Federación Autismo Andalucía (FAA)

CERMI (Comité de Entidades Representantes de
Minusválidos) Andaluz.

Consejo Provincial de Personas con Discapacidad de la Consejería para
la Igualdad, Políticas Sociales y Conciliación.

Consejo Local de Discapacidad del Excmo.
Ayuntamiento de Huelva.

Consejo Local de Salud del Excmo. Ayuntamiento de
Huelva.

Comisión de Accesibilidad del CLAP. Ayuntamiento
de Huelva.

Entidad colaboradora con Aguas de Huelva y
Hospital Juan Ramón Jiménez.

Confederación Autismo España (CAE).

PROYECTOS



CRECIENDO HACIA LA INCLUSIÓN
"Itinerario de Autonomía y Empleo con Apoyos
en personas con TEA"



Ayuntamiento de
ALJARAQUE

PROGRAMA DE DESARROLLO DE
COMPETENCIA EN TEA



VINCULA2
"Vínculos para la Inclusión Comunitaria y la
Autonomía de Personas con Autismo"



CONECTANDO MUNDOS
"Desarrollo de Habilidades Sociales en el Autismo"



ACCESIBILIDAD DEL NUEVO CENTRO DE
INTERVENCIÓN TERAPÉUTICA EN HUELVA



DIPUTACIÓN PROVINCIAL
DE HUELVA

ATENCIÓN E INTERVENCIÓN A PERSONAS CON
AUTISMO Y SUS FAMILIAS EN LA PROVINCIA DE
HUELVA

PROYECTOS



EL AUTISMO EN CONTEXTOS NATURALES:
Perspectivas y Estrategias

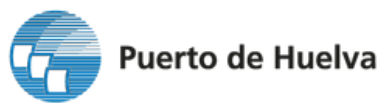
CONÉCTATE CON EL AUTISMO

HABILIDADES SOCIALES EN EL AUTISMO

Desarrollo de Habilidades Sociales en el Autismo

PROGRAMA DE AUTONOMÍA PERSONAL Y APOYO
A FAMILIAS CUIDADORAS DE
PERSONAS CON TEA

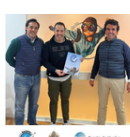
CONVENIOS CON ADMINISTRACIONES PÚBLICAS



CONVENIOS CON ENTIDADES PRIVADAS

DONACIONES

ESCUELAS DE FAMILIA

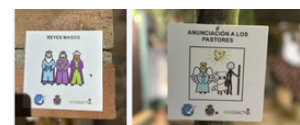


BUTACA AZUL

PictoTEAndo



- ALJARAQUE
- MOGUER
- LEPE
- ALMONTE
- EMTUSA
- CORTECONCEPCIÓN
- PUNTA UMBRÍA
- ISLA CRISTINA
- HOSPITAL JUAN RAMÓN
- JIMÉNEZ
- FERIA DE LA TAPA
- HUELVA
- ARACENA



SENSIBILIZACIÓN/ FORMACIÓN

NUEVOS SERVICIOS



NUEVO CONSEJO ASESOR

CONSEJO ASESOR

El Consejo Asesor de Autismo Huelva Ánsares es un órgano consultivo compuesto por profesionales y personas de referencia en los ámbitos del autismo, la intervención especializada, la investigación, la gestión asociativa y la defensa de derechos.

Su finalidad es ofrecer orientación técnica y estratégica a la entidad, fortaleciendo la calidad, coherencia y enfoque ético de los servicios y proyectos dirigidos a personas con TEA y sus familias.

Este Consejo actúa como un espacio de reflexión, análisis y apoyo en la toma de decisiones, contribuyendo al desarrollo organizativo y al avance del movimiento asociativo en la provincia de Huelva, sin generar obligaciones formales para sus integrantes, pero sí un marco de colaboración responsable y comprometida.

<p>GESTIÓN DE LA ENTIDAD</p> <p>Miguel Riojano y Natalia Blanco Graña</p> <p>"Impulsar estructuras organizativas sólidas y sostenibles es clave para garantizar apoyos de calidad a largo plazo."</p>	<p>INCIDENCIA SOCIAL</p> <p>María José Pulido Domínguez</p> <p>"La defensa de derechos requiere sensibilidad, escucha activa y una acción social coordinada que transforme el entorno."</p>
<p>CALIDAD</p> <p>Manuel Aradillas Cotán</p> <p>"La mejora continua es un compromiso ético con las personas y un pilar para asegurar servicios eficaces y basados en evidencia."</p>	<p>BIENESTAR EMOCIONAL en personas con TEA, familias y profesionales</p> <p>Rosa Álvarez Pérez y Helena Gándia Abellán</p> <p>"Atender el bienestar emocional es esencial para construir vidas equilibradas, autónomas y felices."</p>
<p>CONTEXTOS EDUCATIVOS/ INTERVENCIÓN EN CONTEXTOS NATURALES</p> <p>Marlene Hornas Castiñeiras</p> <p>"La intervención en contextos naturales potencia aprendizajes funcionales que se mantienen y generalizan en la vida diaria."</p>	<p>CENTRO DE DÍA</p> <p>Jaime de la Fuente Micheo</p> <p>"El acompañamiento especializado y significativo en la vida adulta es fundamental para la participación, el desarrollo personal y la autodeterminación."</p>

JORNADAS TÉCNICAS Y EVENTOS REALIZADOS



EQ **Huelva** Información

Huelva

SECCIONES

Jone, la niña de Huelva que rompe con los estereotipos del autismo: "Nunca puede convertirse en un arma arrojadiza contra ella, no hay nada que ocultar"



*** TALENTISMO**



Nuestro más sincero agradecimiento a las familias, personas socias y entidades colaboradoras por su confianza. La presente **Memoria de 2025** recoge los resultados alcanzados gracias a su apoyo, evidenciando el impacto generado por su contribución. Este logro es posible gracias a su compromiso.



959 155 487



info@autismohuelva.org



www.autismohuelva.org



**Autismo
Huelva Ánsares**